

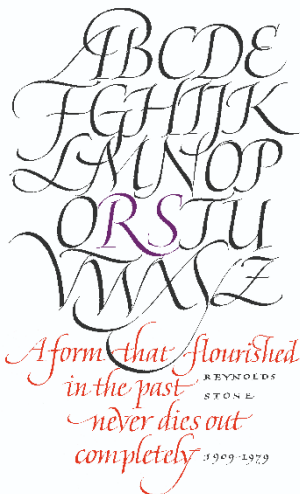


<https://www.swiss-kalligraphie.ch/>

Verantwortlich für die Kursorganisation: Roland Stieger
roland.stieger@hispeed.ch Tel. 077 465 54 78

Ort: SEMINARHOTEL VITABELLARÜGEL, SARMENTORFERSTRASSE 52,
CH-5707 SEENGEN

+41 62 767 60 50
ruegel@vitabellalago.ch

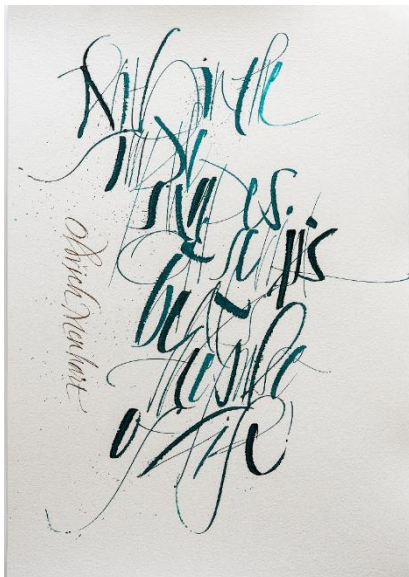


Kurs A: «DYNAMIC ITALIC – DIE MODERNE KURSIVSCHRIFT FÜR FORTGESCHRITTENE»

Mittwoch, 13. Nov. – Freitag, 15. November 2024 / Beginn 9.30 Uhr, Ende 15 Uhr

KURSKOSTEN: Fr. 350.-

Die Kursivschrift ist eine der klassischen Schreibschriften, die ein Kalligraf sehr vielfältig anwenden und auch persönlich gestalten kann. Die geneigte Form und die Bindungen ergeben eine dynamische Schreibform. Diese Dynamik wird Elmo mit uns erweitern und verfeinern.



Kurs B: „WHISPERS AND SCREAMS — EXPLORING THE RULING PEN“

Samstag, 16. Nov. – Montag, 18. November 2024 / Beginn 9.30 Uhr, Ende 15 Uhr

KURSKOSTEN: Fr. 350.-

Das Thema dieses Workshops ist eine Einführung in das Schreiben mit dem Ruling Pen. Mittlerweile kennen wir alle dieses besondere Schreibwerkzeug. Es gehört heute zur Ausrüstung vieler Kalligraphen. Es ist ein Schreibgerät, mit dem man viele Formen erspüren kann: grob und wild, schnell geschrieben, aber auch leise und langsam aufbauend. Du kannst dieses Werkzeug buchstäblich flüstern und aber auch schreien lassen!

Die beiden Workshops sind so aufgebaut, dass sie einzeln besucht werden können. Aber auch eine Kombination von beiden Kursen ist sehr gut möglich.

Je nach der Anzahl Anmeldungen kann es sein, dass wir froh wären, wenn zeitlich flexible Personen eher den Kurs 1 während der Woche besuchen würden. Aber das ist kein Muss!

Infos über Elmo van Slingerland:

<https://www.elmovanslingerland.com/>

Die Informationen über die beiden Kurse und über Elmo findet ihr im MTB 79.



Kursanmeldung für ELMOVANSLINGERLAND-Workshops

Name/Vorname:

Strasse Nr.

PLZ Ort:

E-Mail: (erforderlich!)

Ich melde mich an für:

Workshop A

Workshop B

Workshops A+B

Ich bin zeitlich nicht auf das Wochenende fixiert und könnte bei Bedarf auch von WS B auf WS A wechseln.

Wünsche, Bemerkungen:

Wichtig: Da das MTB im August, also in der Ferienzeit, ausgeliefert wird, gilt folgende Ausnahme:

Die Anmeldung kann zuerst via E-Mail an roland.stieger@hispeed.ch erfolgen. Diese wird dann via E-Mail bestätigt.

Dann schickt ihr aber bitte **auch noch die schriftliche Anmeldung per Post**. Besten Dank. Selbstverständlich sind auch Anmeldungen, die nur schriftlich erfolgen, genauso gültig. Es dauert dann über den Postweg etwas länger.

Anmeldung an folgende Adresse: **Roland Stieger, im Höfli 1, 9425 Thal** (oder eben an obige E-Mail-Adresse)

Die Kursbestätigung erfolgt nach der Einteilung via E-Mail.

Hotel VITABELLARÜGEL: Die Hotelreservation nach der Kursbestätigung machen die Teilnehmer selbständig beim Seminarhotel Rügel, welches seit diesem Frühjahr VITABELLARÜGEL heisst. Einfach angeben, an welchen SKG-Workshop ihr angemeldet seid.

Wir haben im Kurs mit Denise Lach beste Erfahrungen mit der neuen Führung des Seminarhotels Vitabella Rügel gemacht und uns sehr wohl gefühlt. Äusserlich ist alles beim Alten geblieben und die Küche und die Betreuung waren sehr gut!